



SCHEMA DI INSTALLAZIONE

TENDA A BRACCIA
8000 ST EASY

CONTENUTO DELL'IMBALLO

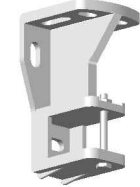
- TENDA CONFEZIONATA
- COPPIA STAFFE FISSAGGIO
- ASTA DI MANOVRA

Inserire la staffa
in prossimità
dell'attacco bracci

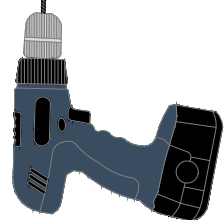
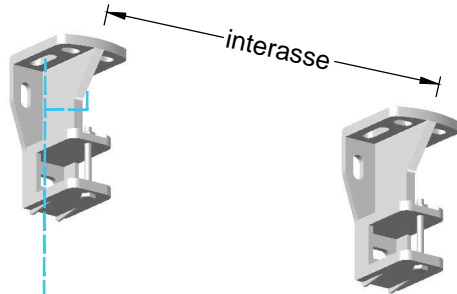
Staffa fissaggio
a parete
(dotazione standard)



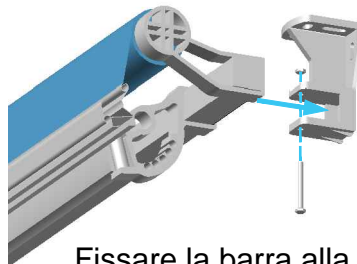
Staffa fissaggio
a soffitto
(dotazione opzionale)



3 Fissare le staffe a soffitto con i tasselli adatti
interasse: misurare distanza tra i due punti di
inserimento staffe su indicato

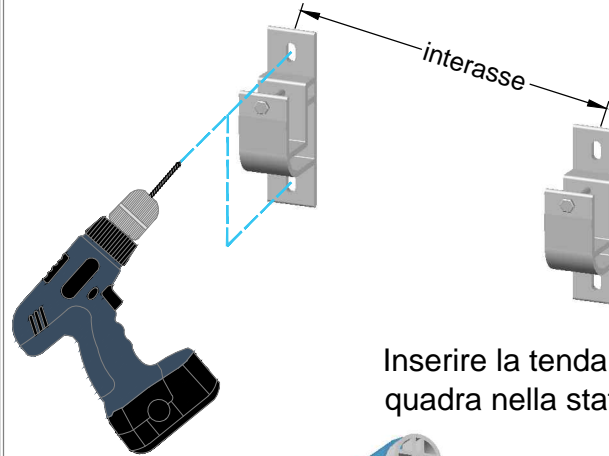


Inserire la tenda con la barra
quadra nella staffa

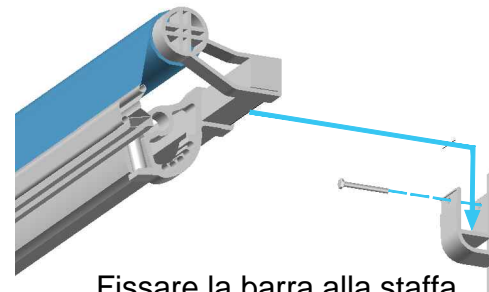


Fissare la barra alla staffa
con i perni in dotazione

4 Fissare le staffe a parete con i tasselli adatti
interasse: misurare distanza tra i due punti di
inserimento staffe su indicato



Inserire la tenda con la barra
quadra nella staffa

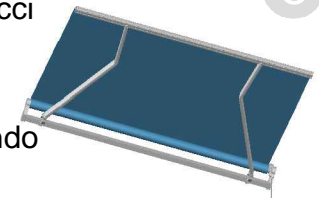


Fissare la barra alla staffa
con i perni in dotazione

Fissare le staffe in bolla per il
corretto funzionamento della tenda



5 Controllare a tenda a perta
il livello dei bracci



Regolare secondo
le proprie
esigenze
l'inclinazione
attraverso la
regolazione
principale (R1 con
5 posizioni fisse) e
la secondaria (R2
utilizzando una
chiave adatta)

