

ISTRUZIONI DI MONTAGGIO

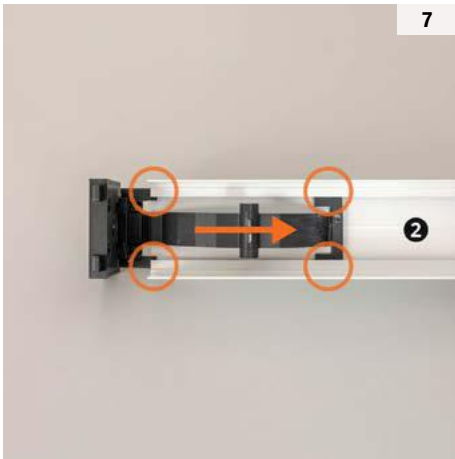
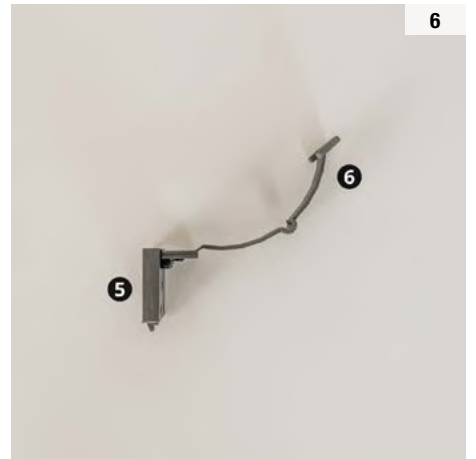
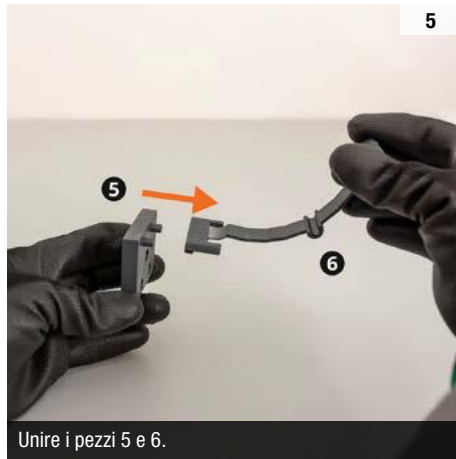
NEOSCENICA®

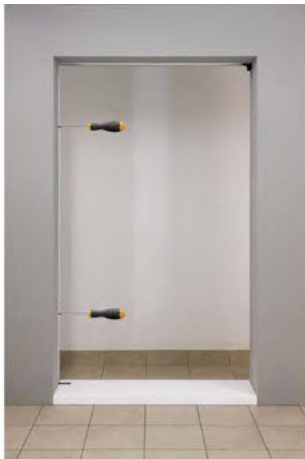
INCASSO V3 INCASSO 2 LATI

DISTINTA

- 1 Zanzariera
- 2 Profilo cassa facile (X2)
- 3 Profilo di scorrimento (opt)
- 4 Gruppo di spinta
- 5 Tappo cassa facile
- 6 Molla di spinta
- 7 Supporto cassonetto
- 8 Piastrina a pavimento



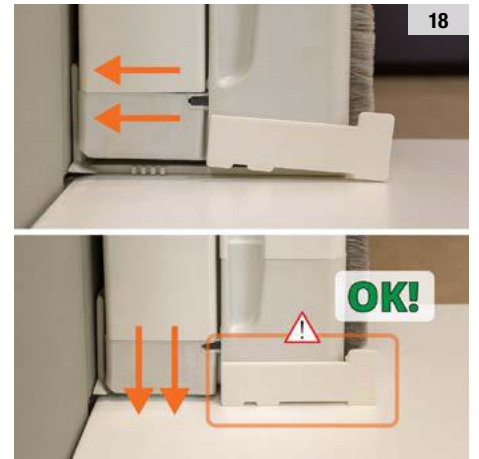




16



17



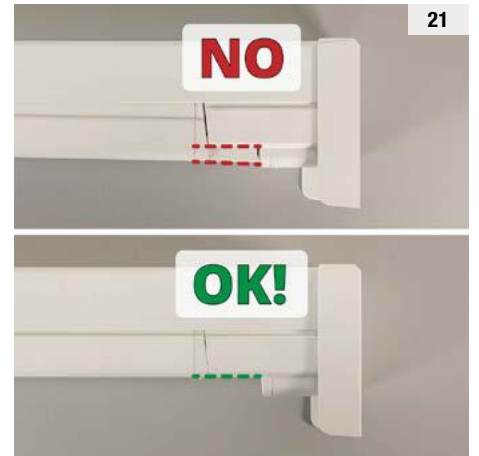
18



19



20



21

Accompagnare la guida senza forzare il movimento.

Avvitare completamente la vite.



22

Conservare l'accessorio in caso il prodotto debba essere imballato nuovamente.

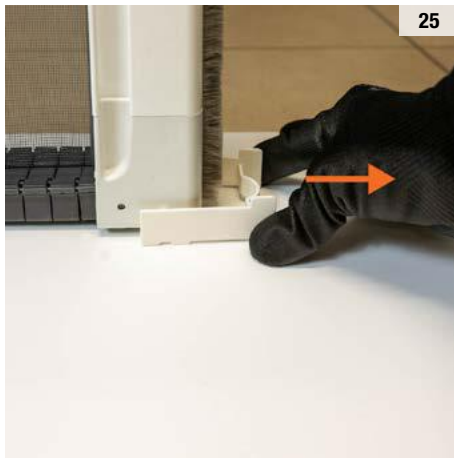


23



24

Svitare fino a che la barra maniglia diventa leggermente dura nello scorrimento.



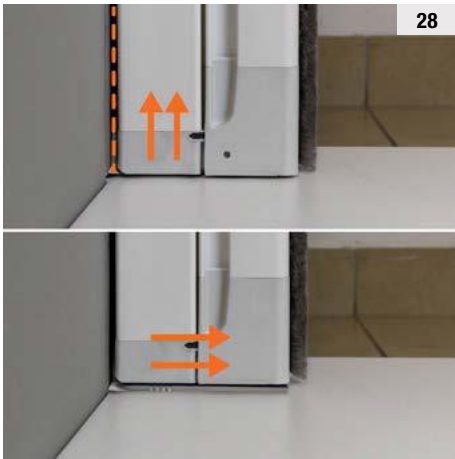
25



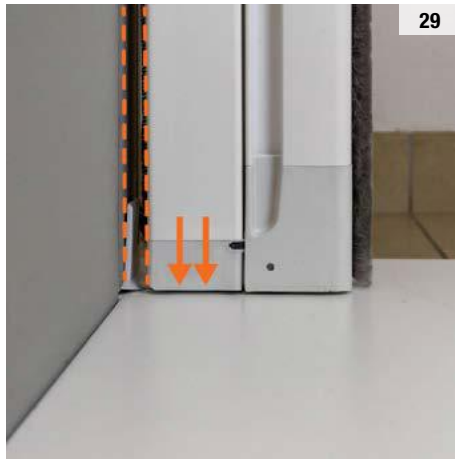
26



27



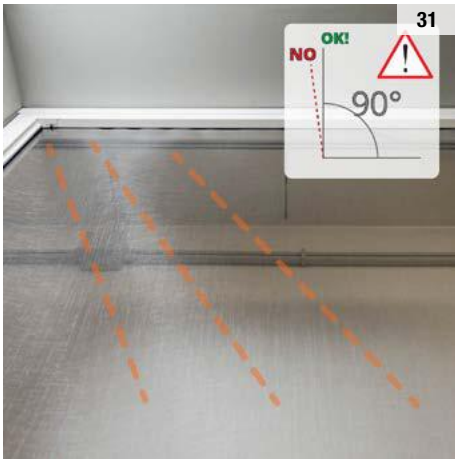
28



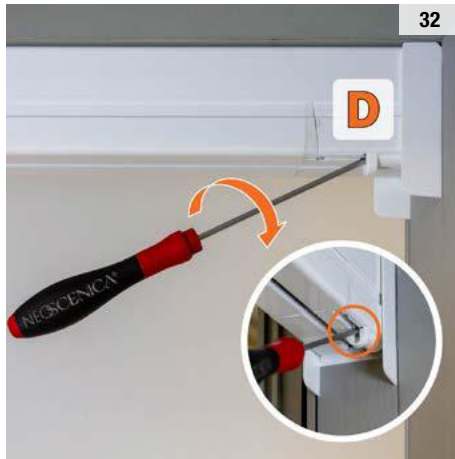
29



30



31



32



33



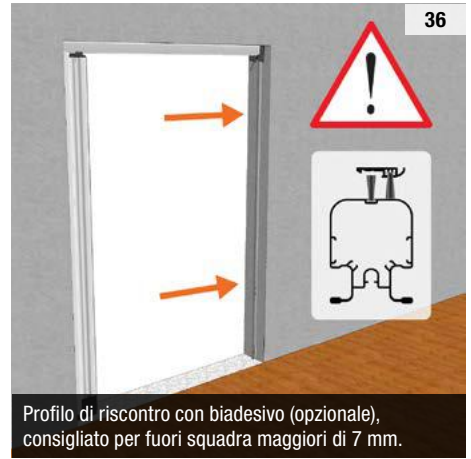
34

Piastrina a pavimento.



35

Sgrassare e asciugare la superficie di fissaggio prima di incollare il biadesivo: la completa adesione si ottiene dopo almeno 24 ore.



36

Profilo di riscontro con biadesivo (opzionale), consigliato per fuori squadra maggiori di 7 mm.



37

Sgrassare e asciugare la superficie di fissaggio prima di incollare il biadesivo: la completa adesione si ottiene dopo almeno 24 ore.



38

Profilo di scorrimento. Accessorio complementare. Installazione a discrezione.



39

Sgrassare e asciugare la superficie di fissaggio prima di incollare il biadesivo: la completa adesione si ottiene dopo almeno 24 ore.