

## ISTRUZIONI DI MONTAGGIO

### Tenda da sole T4 a caduta

#### PASSO 1:

- Misurare la tenda per valutare l'ingombro totale e lo spazio utile da coprire e contrassegnare sul muro i punti estremi della tenda per evitare ostacoli.



#### PASSO 2:

- Partendo dai precedenti punti segnati a muro, all'interno di essi fare un segno con la staffa alla mano ad una distanza di 30cm dall'estremità sinistra e destra del cassonetto.

- Segnare i punti dove effettuare i fori con un trapano per l'inserimento dei tasselli delle viti da 14 mm, adoperando una livella per verificare che la staffa risulti in posizione orizzontale.
- Effettuare con trapano i fori dove andranno inserite le viti che fisseranno la staffa (*verificare con livella che la staffa sia stata posizionata a piombo*).



### PASSO 3:

- Agganciare la tenda alle staffe.  
Serrare il bullone con chiave da 10 a testa esagonale





#### **PASSO 4:**

- Inserire le guide della tenda sui laterali destro e sinistro facendo combaciare l'invito presente sui fianchi della tenda con le scanalature presenti all'interno delle guide.



## PASSO 5:

- Inserire frangivento nei pioli destro e sinistro presenti sulle guide.





## PASSO 6:

- Collegare i bracci della tenda al terminale e fissarli con viti a stella



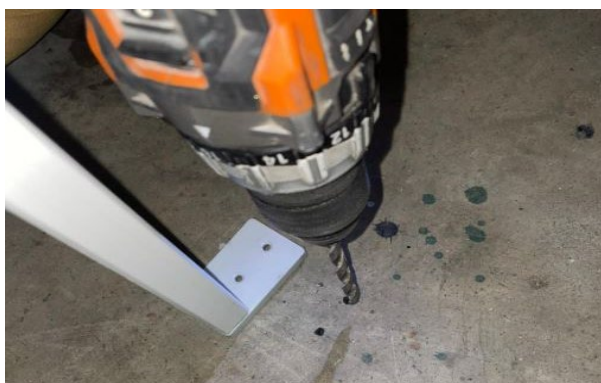
## PASSO 7:

- Verificare tramite una livella che le guide laterali della tenda siano a bolla in quanto bisognerà fissare le guide a terra in modo saldo.



## PASSO 8:

- Contrassegnare sul pavimento tramite una matita i punti dove bisognerà praticare i fori con il trapano.
- Effettuare i fori, inserire i fisher (*suggeriamo fisher da 8mm*) ed avvitare le guide laterali ai fisher.





### PASSO 9:

- Regolare il punto di fermo bracci per permettere l'apertura tramite la sporgenza (questo sarà il punto massimo di discesa del terminale dopo di che si orienteranno i bracci per l'apertura frontale).

