

## Sostituzione telaio a sporgere\*

\* I seguenti passi sono da considerarsi come linea guida, in quanto potrebbero variare da modello a modello di telaio a sporgere.



**1** Togliere i tappi d'arresto sulla tapparella



**2** Sollevare tutta la tapparella



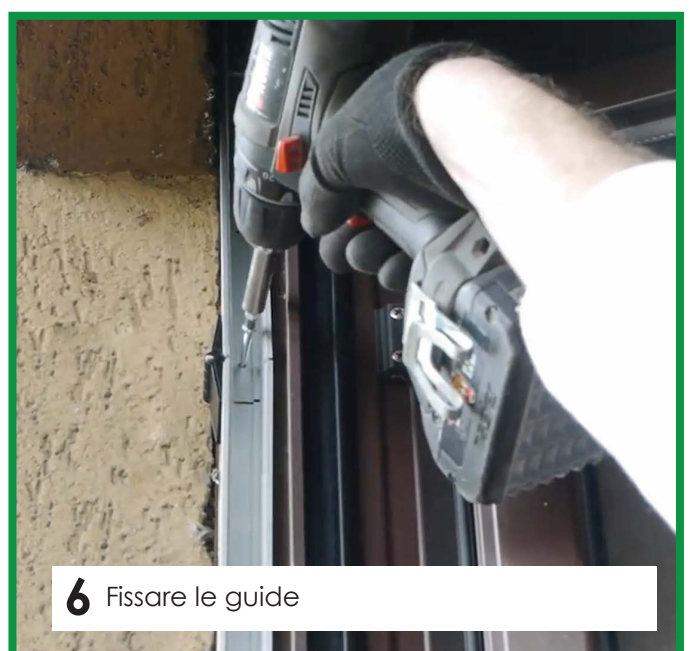
**3** Togliere le viti dal vecchio telaio



**4** Smontare vecchio telaio



**5** Posizionare nuovo telaio



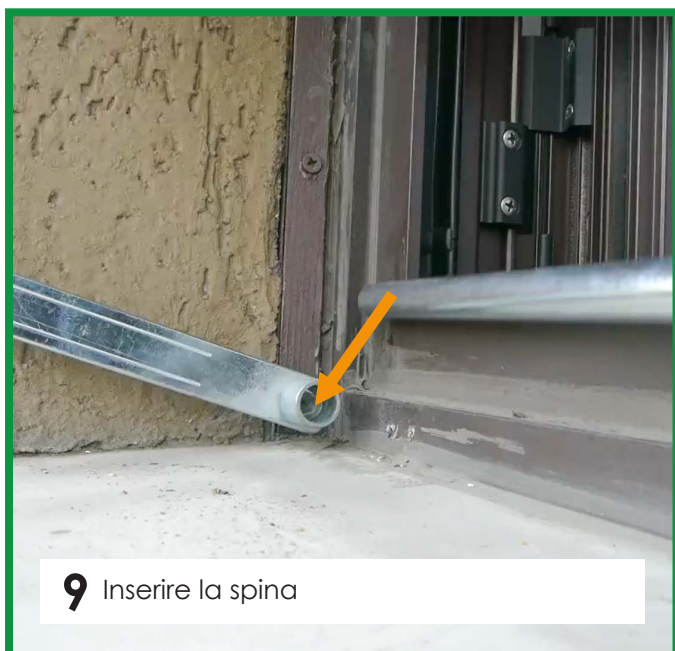
**6** Fissare le guide



**7** Fissare la barra terminale



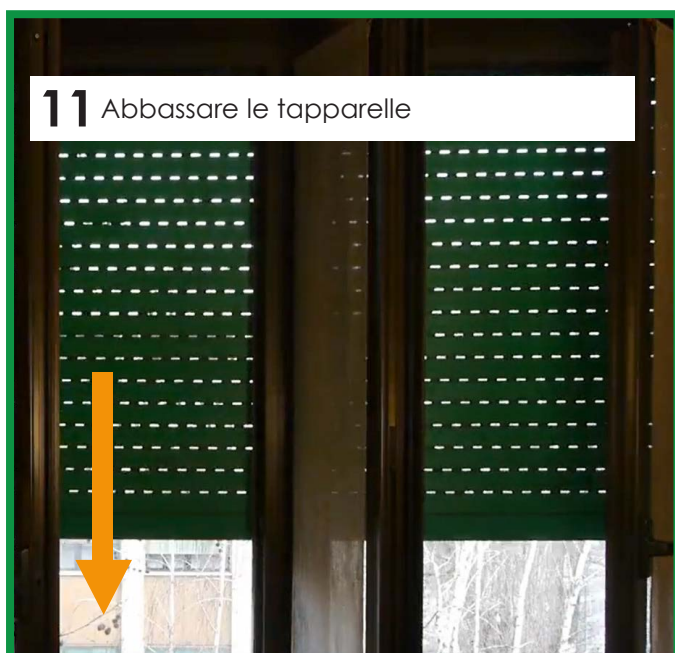
**8** Fissare i braccetti delle guide



**9** Inserire la spina



**10** Fissare i supporti sul davanzale



**11** Abbassare le tapparelle



**12** Rimontare tappi d'arresto